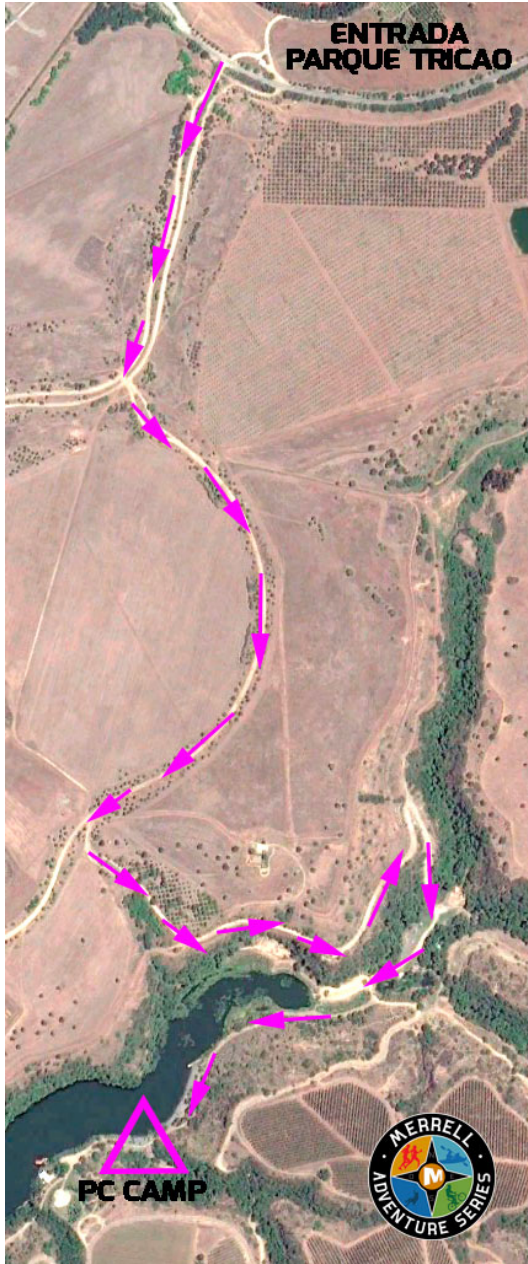


## Merrell Adventure Series



Cómo llegar con Waze:

<https://waze.to/lr/h66j03bpx>

Los equipos que quieran acampar no tiene costo adicional, podrán llegar al Parque Tricao el viernes 20 de abril a partir de las 15:00 hrs. Hasta las 20:00 hrs.

La entrada para todos los corredores y familiares es de \$ 2.000.- c/u

En el lugar encontrarán baños, quincho y agua (no hay agua caliente)

**Importante:**

Cada equipo tendrá que llevar un lápiz rojo permanente punta fina, para marcar encima del mapa plastificado, también se recomienda llevar una regla pequeña mínimo de 10 cms.

**Clausula importante:**

7.16 Los equipos podrán reemplazar las veces que quieran a un integrante.

El único requisito es que siempre debe estar uno de los dos titulares (se entiende por titulares las dos personas que se inscriben al principio).

**Informaciones:**

- Todos los detalles en el sitio web: <http://www.merrelladventureseries.cl>
- E-mail: [contacto@orientatlon.cl](mailto:contacto@orientatlon.cl)
- Cel: +56957480165